

V-STROM 1050DE



CD8 (Champion Yellow No.2 / Metallic Mat Sword Silver)



JWN (Pearl Vigor Blue / Pearl Brilliant White)



KGL (Glass Sparkle Black / Metallic Mat Black No.2)

V-STROM 1050



CGG (Metallic Reflective Blue / Metallic Mat Black No.2)



BNR (Candy Daring Red / Metallic Mat Black No.2)



CB8 (Glass Mat Mechanical Gray / Metallic Mat Black No.2)



KGL (Glass Sparkle Black / Metallic Mat Black No.2)

	V-STROM 1050	V-STROM 1050DE
Celková délka	2,265 mm	2,390 mm
Celková šířka	940 mm	960 mm
Celková výška	1,515 mm	1,505 mm
Rozvor	1,555 mm	1,595 mm
Světlá výška	165 mm	190 mm
Výška sedla	855 mm	880 mm
Pohotovostní hmotnost	242kg	252kg
Typ motoru	Čtyřdobý, kapalinou chlazený dvouválec do V (90°), DOHC	
Vrtání × zdvih	100.0 mm x 66.0 mm	
Zdvihový objem motoru	1,037cm ³	
Kompresní poměr	11.5:1	
Palivová soustava	Vstříkovaná paliva	
Startovací systém	Elektrický	
Systém mazání	Se sběrem oleje ve vaně klikové skříně	
Převodovka	Šestistupňová převodovka, stálý záběr	
Odpružení	Přední	Teleskopická vidlice typu upside down, vinuté pružiny, olejové tlumení
	Zadní	Kyvná vidlice s centrální jednotkou, vinuté pružiny, olejové tlumení
Sklon/stopa	25°40' / 110 mm	
	27°30' / 126 mm	
Brzdy	Přední	Kotoučová, dvojité
	Zadní	Kotoučová
Pneumatiky	Přední	110/80R19M/C 59V bezdušová
	Zadní	90/90-21M/C 54H s duší
Systém zapalování	150/70R17M/C 69V bezdušová	
	150/70R17M/C 69H bezdušová	
Systém zapalování	Elektronické zapalování (tranzistorové)	
Objem palivové nádrže	20.0 L	



V-STROM 1050 DE
V-STROM 1050





Mistr dobrodružství

Kamkoli vás cesta zavede

Zažijte radost z bezstarostného cestování a objevování.
Nezáleží na tom, kam nebo jak daleko vás cesta zavede.
S novým motocyklem V-STROM 1050/DE máte naprostou svobodu.

V-STROM 1050 DE

Je odolný, výkonný, hbitý a snadno ovladatelný. Je připraven vás dovézt, kamkoli budete chtít.
Nový motocykl V-STROM 1050DE je vaší vstupenkou do světa objevování bez hranic.





Mistr
dobrodružství

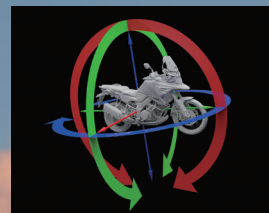


V-STROM 1050

Je postaven tak, aby podával výkon, překonal vzdálenost a pohodlně vás dovezl do cíle.
V-STROM 1050. Dobrodružné cestování nebylo nikdy lepší. A nikdy více vzrušující.

Inteligentní jízdní systém Suzuki (S.I.R.S.)

Robustní kolekce nejnovějších elektronických systémů Suzuki byla vyvinuta s cílem pomáhat a optimalizovat výkonové charakteristiky tak, aby odpovídaly vašim různým potřebám a preferencím během jízdy. Díky tomu, že je V-STROM 1050/DE ovladatelnější, předvídatelnější a jeho ovládání méně namáhavé, pomáhají vám tyto systémy jezdit s větší jistotou a klidem, ať už jedete na dlouhou vzdálenost, převážíte výbavu, nebo opouštíte zpevněné cesty a vydáváte se na průzkum venkovských stezek.



Šestiosá IMU

Šestiosá IMU od firmy Bosch integruje akcelerometry a gyroskopy do jediného kompaktního balíčku. Měří úhlovou rychlost a zrychlení a neustále monitoruje boční i předozadní náklon motocyklu i jeho natočení kolem svislé osy. To pomáhá realizovat několik nejnovějších elektronických řídicích systémů S.I.R.S.



Režim G (štěrk) (pouze V-STROM 1050DE)

Kromě 3 stávajících režimů kontroly trakce (+ OFF) je motocykl V-STROM 1050DE vybaven novým nastavením režimu G (štěrk), které zpomaluje časování zapalování a umožňuje omezený prokluz při jízdě na nezpevněném povrchu, což jezdcí pomáhá lépe zvládat jízdu na štěrku.

Poznámka: Jelikož režim G (štěrk) umožňuje určitý prokluz zadní pneumatiky, není vhodný pro jízdu na zpevněném povrchu.

Režim vypnutí zadního ABS (pouze V-STROM 1050DE)

Motocykl V-STROM 1050DE přidává možnost vypnout ABS na zadním kole pro lepší ovladatelnost na štěrku a jiných nebezpečných površích. Brzdový systém Motion Track byl navíc optimalizován pro větší přední kolo, jinou geometrii podvozku a zvýšený zdvih odpružení.

Poznámka: Systém ABS není určen ke zkrácení brzdné dráhy. Vždy jeďte rychlostí bezpečnou vzhledem k poměrům na silnici a povětrnostním podmínkám, a to i při zatáčení.



Obousměrný systém rychlého řazení

Tato funkce standardní výbavy umožňuje řadit nahoru nebo dolů bez nutnosti použití spojkové páčky. Po aktivaci zajišťuje systém čisté a plynulé řazení nahoru s nepřerušovanou akcelerací. Řazení dolů je rovněž rychlé a plynulé, mimo jiné díky harmonické spolupráci automatického řazení bez použití rukou a brzdění motorem.



Tempomat

Tempomat snižuje únavu při jízdě na dlouhé vzdálenosti konstantní rychlostí tím, že umožňuje udržovat nastavenou rychlost bez nutnosti ovládat plyn. Systém nyní umožňuje nastavení při jízdě na 2. nebo vyšší rychlostní stupeň při otáčkách motoru v rozmezí 2000 až 7000ot/min, což znamená rychlost motocyklu zhruba 25 až 160 km/h. Praktická funkce „obnovení“ znovu zapíná systém a vrací se k poslednímu nastavení rychlosti po zrušení.



Systém kontroly trakce Suzuki (STCS)

Tento systém je navržen tak, aby pomáhal bránit prokluzu zadního kola, a snižuje tak stres a únavu a zároveň navozuje větší jistotu při řízení. Můžete si vybrat ze 3 režimů, kterými ovlivníte, jak rychle systém začne působit a jak aktivně omezuje prokluz kola, anebo se můžete rozhodnout pro jízdu s vypnutým systémem.

Poznámka: Systém kontroly trakce neohrožuje ovládním plynu jezdcem. Nemůže zabránit ztrátě trakce v důsledku nadměrné rychlosti, když jezdec vjíždí do zatáčky, anebo brzdí. Stejně tak nemůže zabránit ztrátě přilnavosti předního kola.



Brzdový systém Motion Track

Údaje o poloze motocyklu z IMU se kombinují s údaji ze snímačů rychlosti předního a zadního kola, což umožňuje aktivaci ABS i při náklonu v zatáčce. To pomáhá udržovat trakci a úhel náklonu, takže můžete lépe projíždět zamýšlenou stopou v zatáčce. Režim 1 používá minimální zásahy, zatímco režim 2 zasahuje aktivněji.

Poznámka: Systém ABS není určen ke zkrácení brzdné dráhy. Vždy jeďte rychlostí bezpečnou vzhledem k poměrům na silnici a povětrnostním podmínkám, a to i při zatáčení.

Inteligentní jízdní systém Suzuki (S.I.R.S.)

Volič jízdních režimů Suzuki (SDMS)

Pohodlně volte mezi třemi různými režimy výkonové charakteristiky tak, aby co nejlépe vyhovovaly měnícím se jízdním podmínkám nebo vašim preferencím. Ačkoliv všechny tři nakonec poskytují maximální výkon motoru, jemnější kontrola nad úrovní odezvy plynu a charakteristikou točivého momentu při zrychlování vám umožní jezdit s větší jistotou a potěšením.



Asistent rozjezdu do kopce (HHC)

Tento systém automaticky aktivuje zadní brzdu po dobu 30 sekund po zastavení ve směru do kopce ve stoupání, a to i když uvolníte brzdovou páku nebo pedál. Pomáhá tak zajistit klidnější rozjezd bez obav, že motocykl popojede dozadu.



Systém řízení v závislosti na zátěži

Tento systém rozpoznává změny zátěže v daném okamžiku a reaguje automatickou úpravou brzdného tlaku tak, aby zajistil stabilní brzdění bez ohledu na přepravovanou zátěž.



Systém řízení závislý na sklonu

Tento systém neustále sleduje polohu a úhel sklonu motocyklu a reguluje brzdny tlak, aby zabránil zvedání zadního kola a pomohl zajistit správné brzdění i při jízdě z kopce.

Elektronický systém plynu Ride-by-wire

Tento systém bez lanek využívá palubní řídicí jednotku ECM k přesnému řízení vztahu mezi ovládáním plynu a výkonovou charakteristikou motoru. Jednotlivá nastavení jsou vyladěna tak, aby odpovídala jednotlivým režimům SDMS, a činnost plynové rukojeti je optimalizována, zejména při prvním otevření plynu, aby se zlepšila ovladatelnost a zajistila správná reakce, a to především při jízdě na šterku.

Systém snadného startování Suzuki

Jediným stisknutím tlačítka můžete nastartovat motor, aniž byste museli používat spojku. Tato funkce, kterou oceníte při každém výletu, vám zpřijemní a usnadní vaši jízdu.

Asistent pro nízké otáčky

Tato funkce pomáhá udržovat volnoběžné otáčky motoru pro plynulejší a snazší rozjezdy a přispívá ke snadnějšímu ovládání motocyklu při zastavování a rozjíždění.



První generace 2002

Původní motocykl V-Strom 1000, představený jako nová generace sportovně-dobrodružného cestovního motocyklu, si získal srdce motokářů po celém světě pro svou všestrannost a komfort.



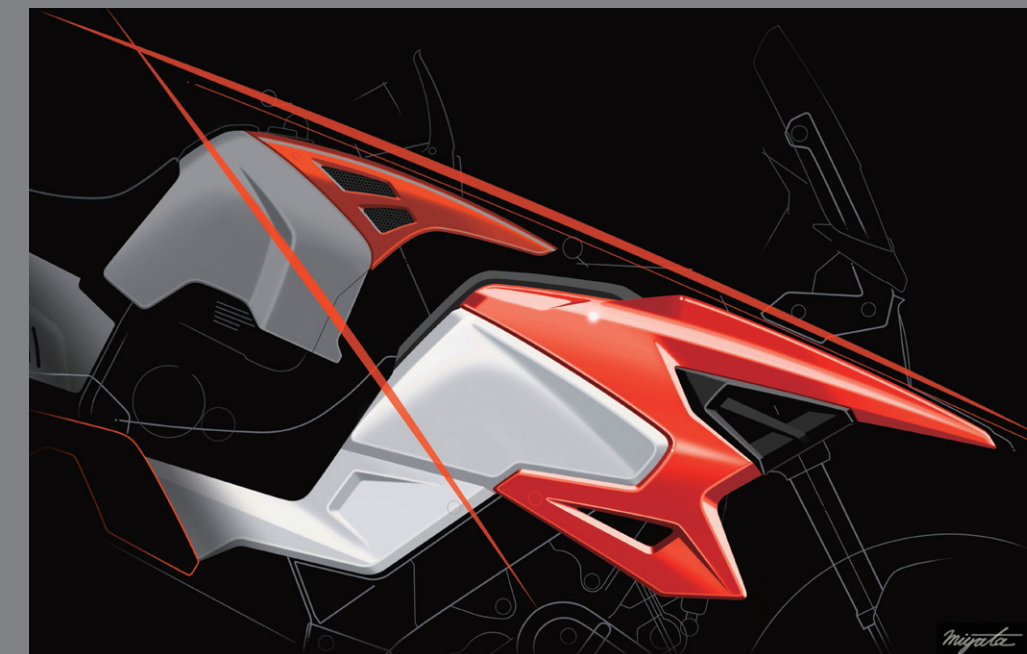
Druhá generace 2014

Inovace zahrnovaly první použití kontroly trakce u sériového motocyklu Suzuki, nový výrazný styl a vylepšený výkon, díky kterým vznikl všestranný motocykl pro dobrodruhy.



Třetí generace 2020

Společnost Suzuki uvedla na trh motocykl V-STROM 1050/XT s ostřejším a agresivnějším designem a silnějším motorem s větším točivým momentem. Představila také systém Suzuki Intelligent Ride System (S.I.R.S.), což je soubor nejnovějších elektronických asistenčních systémů, které zpřijemňují vaši jízdu.



Design je v naší DNA

Pouštní závodní motocykl DR-Z800 se zapsal do historie designu, když jej firma Suzuki v roce 1988 přihlásila do Rallye Paříž-Dakar a představila tak novou jedinečnou koncepci, která je mezi motocyklovými nadšenci oblíbená dodnes. Motocykl DR-Z byl kompaktní, lehký a odolný jako skála. Jedním z jeho nejvýraznějších konstrukčních prvků musel být radikální nový designový výraz nápadného „zobáku“ vpředu. Jak dokládá moderní interpretace designu tohoto „zobáku“, nový motocykl V-STROM 1050/DE zůstává věrný tomuto dědictví DNA designu firmy Suzuki.

Nový motocykl V-STROM 1050/DE – nadčasová čistota jemného designového dědictví

U příležitosti 20. výročí populární řady se V-STROM 1050/DE vyvíjí tak, aby poskytoval ještě větší svobodu při objevování všech vzrušujících zážitků, které dobrodružná jízda nabízí, ať už na silnici, nebo při výpravách na stezky divočinou. Co se týče designu, dosahuje tato zcela moderní interpretace legendárního modelu Suzuki DR-Z agresivnějšího, ale zároveň sofistikovanějšího vzhledu s přímějšími a ostřejšími liniemi.

Průlomový výkon podpořený pevným a výkonným základem

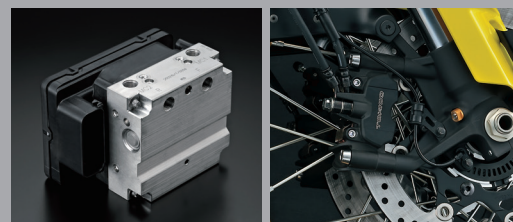
Kompaktní a lehký podvozek motocyklu V-STROM 1050/DE je zkonstruován tak, aby zajistil maximální výkon, pohodlí, užitečnost a potěšení z jízdy. Každý jeho aspekt odráží zaměření na skvělou ovladatelnost v širokém spektru reálných podmínek, ať už jedete na dlouhé vzdálenosti po zpevněných cestách, nebo se vydáte po venkovských stezkách. Výsledkem je pevný základ potřebný k dosažení skvělého výkonu všestranného motocyklu pro dobrodruhy. Nový model vám nabízí výběr optimalizací zaměřených na vaše preference pro různé dobrodružné aktivity. Zatímco motocykl V-STROM 1050 je zkonstruován s větším důrazem na maximalizaci pohodlí a potěšení z jízdy při cestování na dlouhé vzdálenosti při výletech, motocykl V-STROM 1050DE se zaměřuje na zvýšení výkonů a úrovně řízení při dobrodružství na šterkových a rovinatých polních cestách.



V-STROM 1050DE

Osvědčený dvojitý páteřový rám z hliníkové slitiny

Snaha o konstrukci špičkových hliníkových ráků je již po desetiletí nedílnou součástí technické DNA firmy Suzuki a rám motocyklu V-STROM 1050/DE zůstává tomuto odkazu věrný. Obsahuje hliníkové odlitky a tažené hliníkové profily, které dodávají celkově tuhé slitinové konstrukci správnou míru pružnosti a pevnosti. Je také vybaven modernizovaným podsedlovým rámem, který lépe snáší vstupní zatížení z nepevněných povrchů. Výsledkem je upravený, lehký a pevný rám s osvědčenou spolehlivostí, který poskytuje vynikající stabilitu v přímém směru a funguje skvěle, ať už vás cesta zavede kamkoli.



Optimalizované odpružení

Přední obrácené vidlice KYB s vnitřními trubkami o průměru 43 mm zajišťují plynulou a plně kontrolovatelnou jízdu a vyznačují se stabilní charakteristikou tlumení, kterou oceníte při cestách za dobrodružstvím. Jsou plně nastavitelné a umožňují přizpůsobit nastavení vašim preferencím nebo zamýšlenému použití. Zadní odpružení KYB typu link-type monoshock přispívá k obratnosti a stabilitě a předpětí pružiny lze nastavit jednoduchým ručním otočením ovladače.

Spolehlivý brzdový výkon

Dvojice radiálně uložených monoblokových třmenů Tokico, každý se čtyřmi protiběžnými pístky, působí na 310mm kotouče s plovoucím uložením a zajišťuje spolehlivou brzdovou sílu předního kola. Fungují ve spojení se zadní kotoučovou brzdou jako součást protiblokovacího systému (ABS), který pomáhá bránit zablokování kol a zajišťuje stabilnější brzdění.



Tato fotografie obsahuje volitelné příslušenství.



Čelní větrný štítek

Tvar a velikost čelního větrného štítu motocyklu V-STROM 1050 jsou navrženy tak, aby maximalizovaly pohodlí při cestování na dlouhé vzdálenosti. Je vybaven 50mm vertikálním nastavením pomocí rychloupínací páky. Motocykl V-STROM 1050DE má menší kouřově zbarvený větrný štítek navrženy pro maximální viditelnost na venkovských trasách. Oba čelní větrné štítky byly důkladně testovány s cílem zajistit, aby účinně omezily hluk větru a zabránily pískavým zvukům pro pohodlnější a méně únavnou jízdu.

Zúžená hliníková řídítka

Zúžená hliníková řídítka motocyklu V-STROM 1050/DE jsou tvarována tak, aby se pohodlně držela, a zkonstruována tak, aby poskytovala správnou míru tuhosti a optimální šířku úchopu pro zajištění dokonalého řízení, ať už při jízdě na zpevněných cestách, nebo mimo ně. Řídítka motocyklu V-STROM 1050DE využívají silnější trubky a měkčí třídu hliníku, takže správně pruží a lépe tlumí nerovnosti, a proto vzrušující jízda po nerovném terénu není pro vaše ruce a paže tak náročná. Mají také ještě širší úchop, který zlepšuje ovladatelnost, zejména když stojíte na stupačkách a zdoláváte nerovnosti.

Pohodlné a odolné sedlo

Motocykl V-STROM 1050 má nezávislou konstrukci sedla jezdce a spolujezdce, která je vizuálně atraktivní a zároveň dosahuje správné úrovně tvrdosti, aby zajistila dostatek pohodlí a méně únavy při dlouhých jízdách. Výšku sedla jezdce lze zvýšit o 20mm pomocí nastavovacího prvku uloženého pod sedlem jezdce. Motocykl V-STROM 1050DE využívá konstrukci sedla s pevnou výškou, která snižuje hmotnost a zároveň dosahuje vyšší tuhosti. Toto odolné sedlo lépe odolává zatížení při jízdě na nepevněném povrchu i změnám hmotnosti při změně polohy během jízdy v terénu. Volitelná vyšší a nižší sedla jsou k dispozici také jako originální příslušenství Suzuki.

Účelná kola a pneumatiky

Motocykl V-STROM 1050 používá desetipaprsková kola z hliníkové slitiny s radiálními pneumatikami Bridgestone BATTMAX ADVENTURE A41. Přední pneumatiky o rozměru 110/80R19 a zadní pneumatiky o rozměru 150/70R17 přispívají k hbitému ovládání a pozitivní přilnavosti, ať už je povrch vozovky suchý, nebo mokrý. Zajišťují plynulou jízdu a větší pohodlí při cestování na dlouhé vzdálenosti a nepřestávají vzbuzovat důvěru, i když pokračujete v dobrodružství za místem, kde zpevněná cesta končí. Motocykl V-STROM 1050DE využívá výhod kol s drátěnými paprsky a hliníkovými ráfky, která lépe snášejí nárazy na stezkách a jiném nerovném povrchu. Má také větší 21palcový přední ráfek pro větší stabilitu a lepší ovladatelnost na šterku a v prašném terénu. Obě kola mají pneumatiky Dunlop TRAILMAX MIXTOUR s poloblokovým vzorkem běhounu a speciálně navrženou vnitřní strukturou, jež zajišťují solidní trakci a výkon, které potřebujete při dobrodružství na otevřených stezkách.



Tato fotografie obsahuje volitelné příslušenství.

Těm, kteří se chtějí vydat dále v neznámém terénu,

přináší motocykl V-STROM 1050DE nový balíček funkcí zaměřených speciálně na maximalizaci výkonu a ovládání na šterku a v prašném terénu.

■ Jeho speciální geometrie podvozku je navržena tak, aby poskytovala větší stabilitu a ovladatelnost na šterku nebo v prašném terénu a zároveň zajišťovala pohodlnou jízdní pozici a vyvážené rozložení hmotnosti vpředu i vzadu. Má o 40mm delší rozvor, delší stopu 27°30', o 25mm vyšší světlou výšku a o 20mm širší úchop řídítek na obou stranách.

■ Tato přizpůsobená geometrie podvozku zahrnuje nové 21palcové přední kolo a delší verzi robustní hliníkové kyvné vidlice V-STROM pro větší stabilitu v přímém směru a lepší řízení při dobrodružství na šterkových cestách.

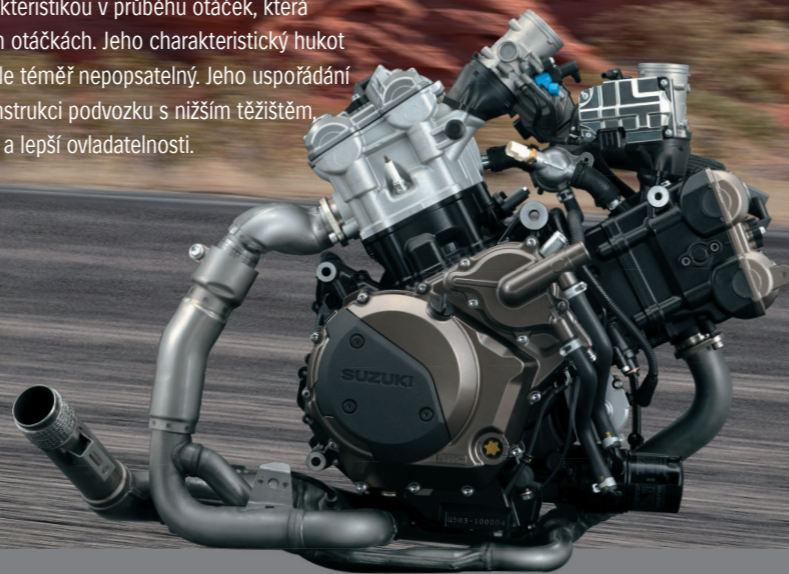
■ Odpružení využívá delší zdvih se 170mm zdvihem vpředu a 168mm vzadu. Nastavení pružin, ventilů a pístů odpružení je vyladěno přesně pro jízdu na nepevněném povrchu.

■ Vybava motocyklu připravená na stezky zahrnuje silnější hnací řetěz, hliníkový chránič motoru, padací rám jako standardní vybavu a široké ocelové stupačky navržené pro větší stabilitu při stání během jízdy.

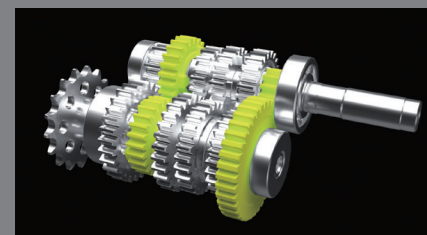
VÝKONNÝ MOTOR V-TWIN

Výkon, který potěší

Čtyřtákní motor Suzuki V-twin DOHC s objemem 1037cm³ a úhlem rozevření válců 90° vyniká silným lineárním točivým momentem ve středním rozsahu otáček a unikátní charakteristikou v průběhu otáček, která maximalizuje výkon při vysokých otáčkách. Jeho charakteristický hukot a zvuk výfuku je také unikátní, ale téměř nepopsatelný. Jeho uspořádání do V umožňuje také štíhlejší konstrukci podvozku s nižším těžištěm, což přispívá ke hbitějšímu řízení a lepší ovladatelnosti.

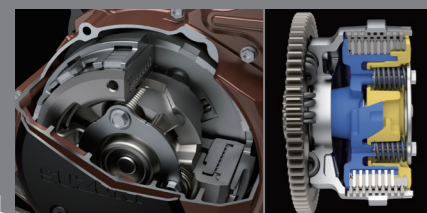


Tato fotografie obsahuje volitelné příslušenství.



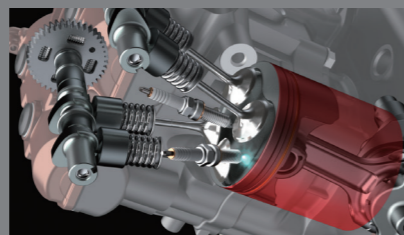
Převodovka

Šestistupňová převodovka má upravené převodové poměry. Díky novému převodovému poměru pro první rychlostní stupeň je řízení od prvního do pátého rychlostního stupně plynulejší, umocňuje zrychlení a zlepšuje ovladatelnost. Šestý převodový stupeň byl rovněž upraven, takže je jízda na dálnici pohodlnější a příjemnější. Nové převodové poměry přispívají také k hladkému chodu obousměrného systému rychlého řízení.



Asistenční systém spojky Suzuki (SCAS)

Systém SCAS přináší dokonalý chod a ovládání spojky lehkým dotekem, což pomáhá omezovat únavu levé ruky. Zároveň zajišťuje dokonalý přenos výkonu při akceleraci a plynulejší zpomalení při podřazování, což jsou výhody, které poskytuje i novému systému obousměrného rychlého řízení.



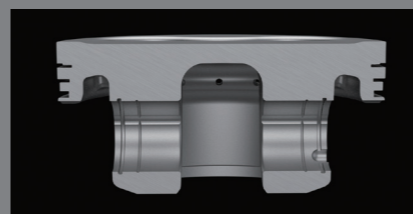
Technologie Suzuki Dual Spark

Každý válec využívá dvě iridiové zapalovací svíčky. Hlavní svíčka pracuje v celém rozsahu otáček motoru, zatímco sekundární svíčka pomáhá zlepšovat účinnost spalování a výkon při nízkých otáčkách. Tato technologie rovněž přispívá k lineární odezvě na změnu plynu a zvyšuje stabilitu volnoběhu.



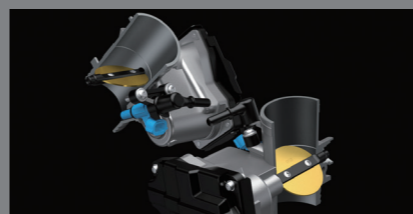
Výfukové ventily vyplněné sodíkem

Duté výfukové ventily vyplněné sodíkem pomáhají snižovat teplotu ve spalovací komoře. To nejenom zlepšuje účinnost při zatížení a lepší pocit z chodu motoru, ale také prodlužuje životnost ventilů.



Kované písty

Motor V-twin používá velmi tuhé, lehké kované písty. Jejich hlavy jsou eloxované a kuželové obrábění uvnitř otvorů pro pístní čepy přenáší zatížení a zmírňuje napětí přenášené do koruny pístu. Obě tyto úpravy přispívají ke zvýšené odolnosti.



Elektronické škrtkové klapky

Každý ze dvou válců plní nezávislé škrtkové klapky s velkým 49mm průměrem a elektronickým ovládním. Každá škrtková klapka se otevírá a zavírá nezávisle, čímž se dosahuje přesnějšího ovládní škrtkových klapek a stabilnějšího volnoběhu.



Vyladěný výfukový systém

Výfukový systém typu 2 do 1 vydává příjemný zvuk, který očekáváte od motoru V-twin. A co víc, vysoce účinný katalyzátor uvnitř kolektoru pomáhá plnit emisní normy Euro 5 a zároveň maximalizuje výkon a celkovou výkonnost.



Barevný informační sdružený přístroj

Motocykl V-STROM 1050/DE používá nový, na zakázku vyrobený 5palcový barevný multifunkční přístrojový panel TFT LCD s dobře čitelnými informačními displeji. Vysoce kvalitní displeje vás plně informují o všech systémech a nastaveních motocyklu a poskytují důležité informace o provozním stavu v reálném čase.

Otáčkoměr plní dvojí funkci – programovatelný indikátor otáček, který bliká, když motor dosáhne nastavených otáček, a LCD displej přidává funkci, která umožňuje zobrazovat velké vysokokovové výstrahy a varování. Ruční nebo automatické nastavení přepínání denního (bílého) a nočního (černého) režimu zobrazení vám umožní maximalizovat viditelnost v jakoukoli hodinu a v jakékoli jízdě situaci.

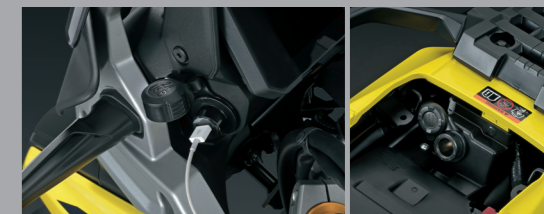


Intuitivní přepínače na řídítkách

Ergonomické uspořádání přepínačů maximalizuje snadnost a efektivitu ovládní, takže máte přístup ke všem ovládacím prvům a zároveň se můžete soustředit na cestu před sebou. Režimy volíte a nastavení a úpravy jednotlivých systémů S.I.R.S. provádíte jednoduchým ovládním přepínačů MODE a UP/DOWN na levé rukojeti. Kromě toho můžete rychle zapnout nebo obnovit činnost tempomatu pomocí vyhrazeného tlačítka na přepínači na pravé rukojeti.



Tato fotografie obsahuje volitelné příslušenství.



Port USB a 12V stejnosměrná zásuvka

Port USB zabudovaný v levé části multifunkčního přístrojového panelu umožňuje dobít váš chytrý telefon. Pod sedlem se nachází také 12V stejnosměrná zásuvka, kterou lze použít k nabíjení nebo napájení různých zařízení.

*Používání portu USB při volnoběhu nebo zastaveném motoru může vybit baterii.
Při používání portu USB pamatujte na vybíjení baterie.
*Nedodržení následujících bodů při manipulaci s portem USB může poškodit motocykl nebo připojená zařízení.
- Nepřipojujte žádné jiné elektronické zařízení než mobilní telefon.
- Nepoužívejte jej při mytí motocyklu nebo za deště.
*Pokud port nepoužíváte, nasadte zpět krytku.

Osvětlení LED

Vertikálně uspořádané obdélníkové LED světlomety vám poskytnou jasný výhled na cestu před vámi a zároveň dávají masce motocyklu V-STROM 1050/DE stylový vzhled. Kompaktní obrysová světla LED, blinkry LED a zadní světla LED zajišťují jasnou viditelnost a praktickou odolnost.





Přizpůsobte si svou jízdu

Firma Suzuki nabízí bohatou řadu originálního příslušenství pro motocykl V-STROM 1050/DE, díky kterému si můžete svou jízdu snadno vylepšit.

Tato fotografie obsahuje volitelné příslušenství.



Horní a boční kufry

Tyto robustní kufry odolné proti povětrnostním vlivům vám umožní převážet veškerou výbavu při dlouhých výletech a jsou navrženy tak, aby nenarušovaly ovladatelnost a stabilitu motocyklu V-STROM 1050/DE, ani když jsou plné.

Hliníkový horní kufř: Maximální náplň 3kg a objem kufří 38l.
Sada hliníkových bočních kufřů: Maximální náplň 3kg a objem kufří 37l.
Tyto kufry prosím používejte do max. rychlosti 130km/h.



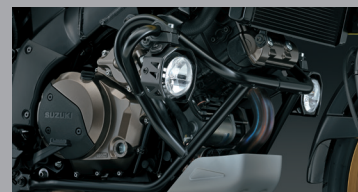
Možnost sníženého nebo zvýšeného sedla

Snížená sedla dostupná pro motocykly V-STROM 1050 a V-STROM 1050DE snižují výšku sedla přibližně o 30mm, aby jezdci nabídla větší kontrolu a jistotu při zastavení motocyklu. Motocykl V-STROM 1050DE nabízí také možnost zvýšeného sedla, které zvyšuje výšku sedla přibližně o 30mm.



Vyhřívání rukojeti

Vyhřívání je celý povrch rukojeti a nabízí tři úrovně nastavení vyhřívání, které zajišťují vyšší pohodlí podle jízdních podmínek.



Sada mlhových světel LED

Toto jasné mlhové světlo se pevně připevňuje k padacímu rámu,* aby zlepšilo viditelnost při jízdě za nepříznivých podmínek a zvýšila se přitažlivost dobrodružného stylu motocyklu.

*Padací rám je standardní výbavou motocyklu V-STROM 1050DE a je k dispozici jako originální příslušenství pro motocykl V-STROM 1050.



Od úžasného dunění a výkonu motoru V-twin až po svižné řízení a shovívavou houževnatost jeho štíhlé konstrukce: motocykl V-STROM 1050/DE vás doveze všude tam, kam budete chtít. Nyní je ten správný čas utéct do přírody a užít si jízdu naplno.

Jakýkoliv terén. Jakýkoliv horizont. Jakékoli dobrodružství.

Tato fotografie obsahuje volitelné příslušenství.